

vol.11 小坂井 直美

ソプラノ・リサイタル



アルファード:

あなたが沈黙するなら
お母様 若い王子様が

トスティ:幻覚

梁田 貞:昼の夢

尾上 和彦:

オペラ「月の影—源氏物語」より “氷とじ”

ドヴォルジャーク:

オペラ「ルサルカ」より “月に寄せる歌”

他

ソプラノ 小坂井 直美 Naomi Kozakai

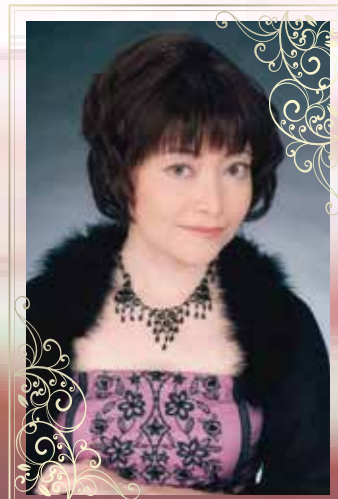
2022年 6月27日(月)
13:30開演 13:00開場

[全自由席] 一般 2,500円

学生(対象:小学生以上25才以下の学生)
ハーフ60(後半のみ観賞の当日券) 1,500円



ヴァイオリン
小坂井 聖仁
Kiyohito Kozakai



ピアノ
山本 敦子
Atsuko Yamamoto

チケットのお求めは
3月13日(日)
10時より販売開始

- 宗次ホールチケットセンター ① TEL:052 (265) 1718
② インターネット予約 →
- チケットぴあ TEL:0570 (02) 9999



くらしの中にクラシック
宗次ホール
Munetsugu Hall

名古屋市中区栄4-5-14 〒460-0008
営業時間: 10:00 ~ 16:00 不定休
(終了時間は17:00もしくは18:00の場合有)



ソプラノ 小坂井 直美 Naomi Kozakai

愛知県立芸術大学音楽学部声楽専攻卒業。イタリア ローマ、サンタ・チェチーリア音楽院マスターコース参加、修了コンサートに出演、ディプロマ取得。「蝶々夫人」のタイトルロールでデビュー。名古屋芸術創造センター柿落とし公演「べっかんこ鬼」他、林光作曲・指導による室内オペラに多数出演。名古屋能楽堂において松尾葉子指揮・故茂山千之丞演出による「ドン・ジョヴァンニ」に出演。名古屋二期会創立30周年記念オペラ「フィガロの結婚」、45周年・徳川宗春没後250周年両記念・愛知県芸術劇場フェスティバル参加公演オペラ「春春」、2024年3月芸創コラボオペラ「月の影―源氏物語」に出演予定。他にもオペラに於いてヒロイン役を数多く演じ高評を得ている。また東京二期会創立60周年記念公演「全国二期会サミット・コンサート」等にも出演。合唱の指揮・指導も務める。Amici del Nove会員。名古屋二期会会員・理事。



ヴァイオリン 小坂井 聖仁 Kiyohito Kozakai

明和高等学校音楽科卒業。桐朋学園大学卒業。ドイツ国立ハンブルク音楽演劇大学修士課程修了。ニールセン国際コンクール等、国内外のコンクールで優秀な成績を収める。PMF、サイトウ・キネン・フェスティバル等に参加。シュトゥットガルト・フィルハーモニー管弦楽団第1ヴァイオリン研修生を務める。ジャン＝マルク・ルイサダ氏等とデュオで共演。愛知室内オーケストラ団員。



ピアノ 山本 敦子 Atsuko Yamamoto

愛知県立芸術大学音楽学部器楽科ピアノ専攻卒業。これまでにピアノを井上喜久子、杉浦日出夫、神野明、小津恒子、中島和彦、水本雄三の各氏に師事。大学卒業時より声楽伴奏、ソロ、室内楽、オーケストラ鍵盤楽器奏者として活動を開始し、古典から現代曲まで数多くの鍵盤楽器を担当する。オペラの公演スタッフとして名古屋二期会、愛知県芸術劇場、長久手オペラ、三河オペラ、日生劇場等多くの公演に参加している。コンクールでの公式伴奏者を務める他、フィレンツェでの声楽講習にも招かれた。現在愛知県立芸術大学大学院非常勤講師。2010年世界劇場会議名古屋文化賞。2018年名古屋音楽ペンクラブ賞。2021年CBCクラブ会員。

名古屋二期会プロデュース 月曜午後の声楽リサイタル 名古屋二期会《歌ざんまい》

声楽は、クラシック音楽の中でもコロナ禍で最も大きな影響を受けました。本企画は、宗次ホール代表 宗次徳二の強い意向で決定したもので、地元名古屋に根差し、オペラから歌曲までの

あらゆるジャンルで演奏活動と後進の育成に努めている名古屋二期会の会員歌手の皆様、今こそ『歌声の魅力』を存分に発信していただくことを願い実施いたします。



2022年(上期) 1月～6月公演一覧

Vol. 7 1月31日(月) 天野久美(ソプラノ) 共演:池原陽子(ピアノ)

Vol. 8 2月28日(月) 水谷和樹(バス) 共演:重左恵里(ピアノ)

Vol. 9 4月25日(月) 金澤澄華(ソプラノ) 共演:重左恵里(ピアノ)

Vol.10 5月30日(月) 天野知実(ソプラノ) 梅澤市樹(メゾソプラノ) 共演:重左恵里(ピアノ)

Vol.11 6月27日(月) 小坂井直美(ソプラノ) 共演:小坂井聖仁(ヴァイオリン) 山本敦子(ピアノ)

各回13:30開演(13:00開場 15:00頃終演予定) 全自由席 2,500円

発売日 2021年10月中旬より順次発売。詳細は宗次ホールウェブサイト (<http://munetsughall.com>) でご確認ください。

チケットのお求め 宗次ホールチケットセンター／宗次ホール公式ウェブサイト(ネット予約可)／チケットぴあにて

【お客様へのお願い】

発熱など、体調に不安のある方はご来場をお控えください。

来館時、お手洗い使用後の手洗いや消毒にご協力ください。

館内ではマスクを着用してください。

開場時、お手洗い利用時の整列では間を空けてお並びください。

スタッフの勤務方法と共に、この他にも各感染予防対策を実施いたします。詳しくは、ホームページ www://munetsughall.com をご覧ください。

■地下鉄栄駅(12)番出口より東へ徒歩4分



くらしの中にクラシック



名古屋市中区栄4-5-14 〒460-0008
TEL:052(265)1715 FAX:052(265)1716
E-mail info@munetsughall.com
URL www.munetsughall.com
宗次ホールチケットセンター
営業時間:10:00～16:00 不定休
(終了時間は17:00もしくは18:00の場合有)